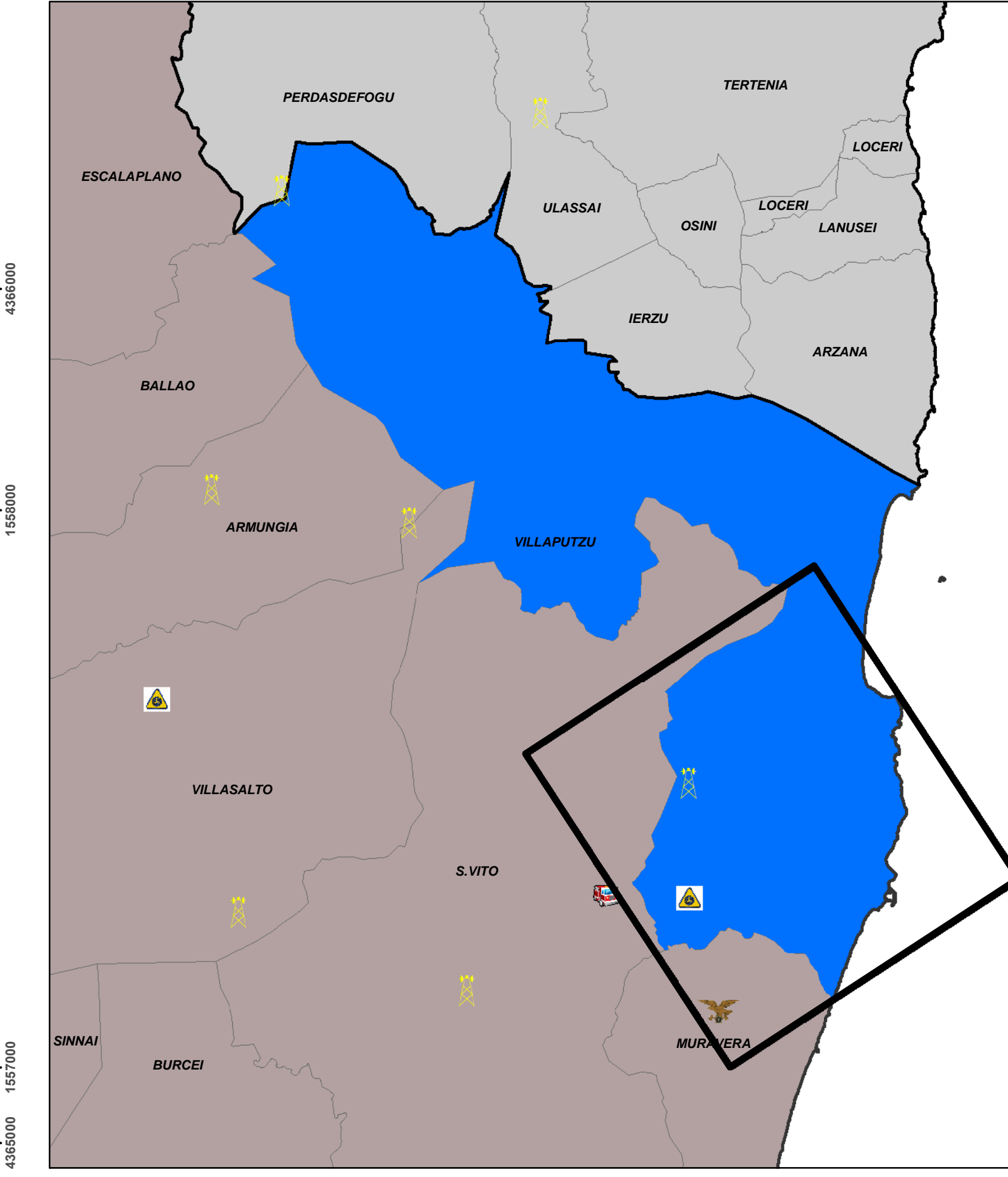
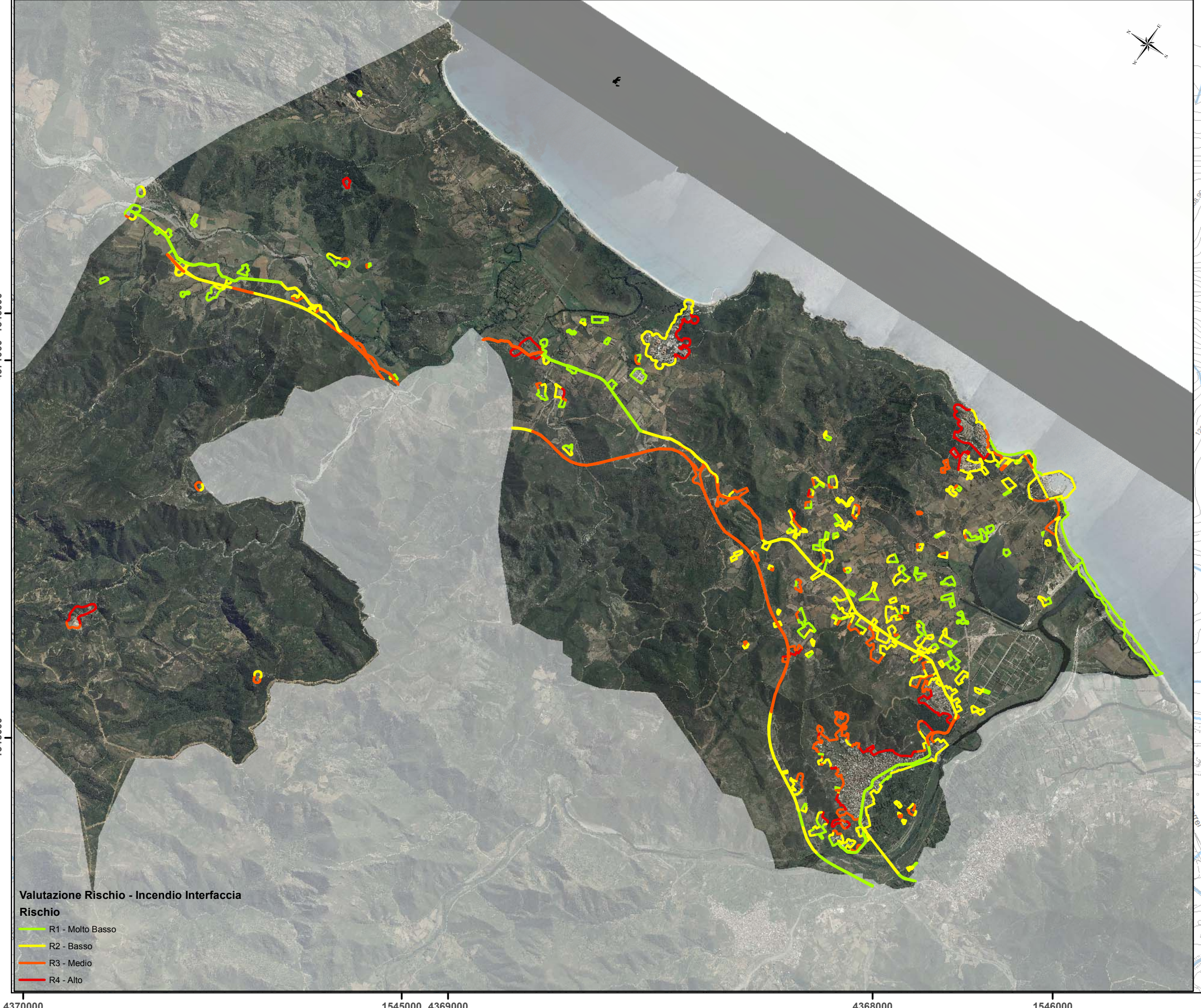


- USO DEL SUOLO**
Codice USIS, Descrizione
- 113, Insediamenti turistici
 - 123, Aree portuali
 - 125, Aree e strutture militari
 - 131, Aree estrattive
 - 133, Cantieri
 - 141, Aree verdi urbane
 - 143, Cimiteri
 - 211, Seminati in aree non irrigue
 - 212, Seminati in aree irrigue
 - 221, Vigneti
 - 222, Frutti e frutti minori
 - 231, Prati stabili
 - 321, Aree a pascolo naturale
 - 333, Aree con vegetazione rada >5% e <40%
 - 421, Paludi salmastre
 - 1111, Tessuto residenziale compatto e denso
 - 1112, Tessuto residenziale rado
 - 1122, Fabbricati rurali
 - 1211, Insediamenti industriali, comm. e spazi open'
 - 1224, Impianti a servizio delle reti di distribuzione
 - 1321, Discariche
 - 1421, Aree ricreative e sportive
 - 1422, Aree archeologiche
 - 3111, Boschi di latifoglie
 - 3112, Arboricoltura con essenze forestali di latifoglie
 - 3122, Arboricoltura con essenze forestali di conifere
 - 3221, Formazioni vegetali basse e chiuse
 - 3222, Formazioni di ripa non arboree
 - 3231, Macchia mediterranea
 - 3232, Gerghe
 - 3241, Aree a ricostituzione naturale
 - 3311, Spiagge di ampiezza superiore a 25 m
 - 3313, Aree dunali coperte di veget. di ampiezza > 25 m
 - 3315, Lati di torrenti di ampiezza superiore a 25 m
 - 3321, Piree rocciose e fatisce
 - 3322, Aree rocciose con macchia rada
 - 5111, Fiumi, torrenti e fossi
 - 5112, Canali e strovie
 - 5212, Bacini artificiali
 - 5213, Acquedotti in lagune laghi e stagni costieri



- Limiti Province L.R. 10/03**
- Cagliari
 - Ogliastra
- Legenda**
- Sedi Comandi Provinciali
 - Centri Operativi Provinciali
 - Organizzazioni di Volontariato
 - Sedi Distaccamenti
 - Stazioni Forestali
 - Sedi Servizi Territoriali
 - Sale Operative Regionali
 - Postazioni di avvisamento delle Stazioni Forestali

- Legenda**
- Limiti Amministrativi Comunali
 - Incendi pregressi
 - Elementi storici
 - Aree militari
 - Siti di Interesse Comunitario
- Tipologia rete stradale**
- VIA_02, Strada Statale (2 corsie)
 - VIA_03, Strada Provinciale
 - VIA_04, Strada Comunale principale
 - VIA_05, Strada Comunale secondaria
 - VIA_06, Strada vicinale o intercomunale/montana (pubblica o privata)
- Espositi**
- ABI - Abitazioni private
 - AGR - Insediamenti produttivi agricoli
 - BPP - Beni di Progeni Pasceggistico
 - IAB - Insediamenti e Aree Militari
 - LCT - Luoghi di Culto e Aree Cimiteriali
 - SAP - Strutture e Aree Pubbliche
 - SPC - Servizi per la collettività
 - SRR - Strutture e servizi di ricettività e ristorazione
 - SSA - Strutture sanitarie e servizi assistenziali
 - SSP - Servizi e strutture sportive
 - Area interfaccia
- Valutazione Rischio - Incendio Interfaccia**
- R1 - Molto Basso
 - R2 - Basso
 - R3 - Medio
 - R4 - Alto



COMUNE DI VILLAPUTZU
PROVINCIA DEL SUD SARDEGNA

PIANO COMUNALE DI PROTEZIONE CIVILE ANNO 2017

TAV 02a VALUTAZIONE DEL RISCHIO INCENDIO DI INTERFACCIA scala 1:10.000

Revisione	Data	Oggetto	Approvato
A	Marzo 2017	Aggiornamento Cartografia sulla base delle nuove Linee guida regionali e degli studi di dettaglio finali dall'Amministrazione.	
B			

Coordinamento e Pianificazione:
Dott. Ing. Giuseppe MANIUNZA
Dott. Ing. Gian Luca FRAU

Tecnici ed esperti di settore:
Dott. Geol. Andrea SERRELLI
Dott. Ing. Matteo SERRELLI
Dott. Ing. Giovanni CALLEDDA

Il Sindaco:
Dott. Sandro PORCU

Assessore con deleghe di P. C.:
Dott.ssa Clarissa MAGGI

Responsabile del Procedimento:
Dott.ssa Ing. Sabrina CAMBONI

Data:
Marzo 2017